

**Ein Ratgeber für Anfänger zum Thema Wachstum
und Pflege von Teichpflanzen**

Laguna

**Teichpflanzen:
Ratgeber für das
Einsetzen von
Teichpflanzen und
deren Pflege**



Herrlich einfacher Wassergarten

www.lagunaponds.com

Teichbepflanzungs- und Pflegeratgeber

Teichpflanzen spielen eine sehr wichtige Rolle in Ihrem Wassergarten. Sie schaffen ein natürliches Bild und bieten gleichzeitig Schatten und Schutz für eine Vielzahl von Lebewesen, einschließlich Frösche, Fische und Libellen. Bei richtiger Pflege werden Teichpflanzen nicht nur Ihren Teich verschönern, sondern auch den Wartungsaufwand verringern und für kristallklares Wasser sorgen.



Der Nutzen von Teichpflanzen	3-4
Einen neuen Teich bepflanzen	5
Tipps zur Auswahl gesunder Pflanzen	6
Sauerstoff anreichernde Pflanzen und Schwimmpflanzen ...	7
Tiefwasserpflanzen	8
Sumpfbzonenpflanzen	9
Wie Sie Ihre neuen Pflanzen richtig pflegen	10
Vorbereitung auf den Winter	11



Der Nutzen von Teichpflanzen



Teichpflanzen liefern ein attraktives und dynamisches Element, das sich im Laufe der Zeit durch Wachstum und Vermehrung verändert und Ihrem Teich ein natürliches Aussehen verschafft.

Teichpflanzen sind mehr als nur Dekoration. Sie filtern das Teichwasser, indem sie Metalle, Ammoniak, Nitrat und Phosphat absorbieren. Und natürlich produzieren sie Sauerstoff. Am Tag führen sie mit Hilfe der Energie des Sonnenlichts die so genannte Photosynthese durch. Während der Photosynthese wird Kohlendioxid (CO₂) aufgenommen und Sauerstoff abgegeben. Pflanzen verbessern die Wasserqualität und bieten den Fischen eine natürlichere, stressfreie Umgebung. Ein bepflanzt Teich sorgt für Schutz und Rückzugsmöglichkeiten. Teiche mit vielen üppigen und gesunden Pflanzen zeichnen sich durch einen geringeren Wartungsaufwand, gesündere Fische und eine bessere Wasserqualität aus.

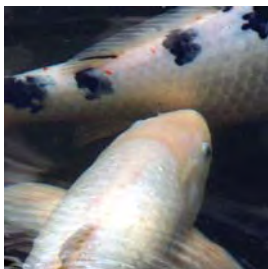
Der Nutzen von Teichpflanzen:

- Zusätzliche Filterung – Pflanzen absorbieren Ammoniak, Nitrat und Phosphat. Pflanzen nehmen auch andere unerwünschte Substanzen wie beispielsweise Metalle aus dem Teichwasser auf und verbessern so die Wasserqualität.
- Sie liefern Futter und Schutz für die Fische.
- Sie konkurrieren mit Algen um die Aufnahme wichtiger Nährstoffe und spenden Schatten (vermindertes Algenwachstum).
- Sie helfen dabei, ein biologisches Gleichgewicht aufrecht zu erhalten.
- Sie helfen dabei, ein Überhitzen des Wassers zu verhindern.

Der Nutzen von Teichpflanzen

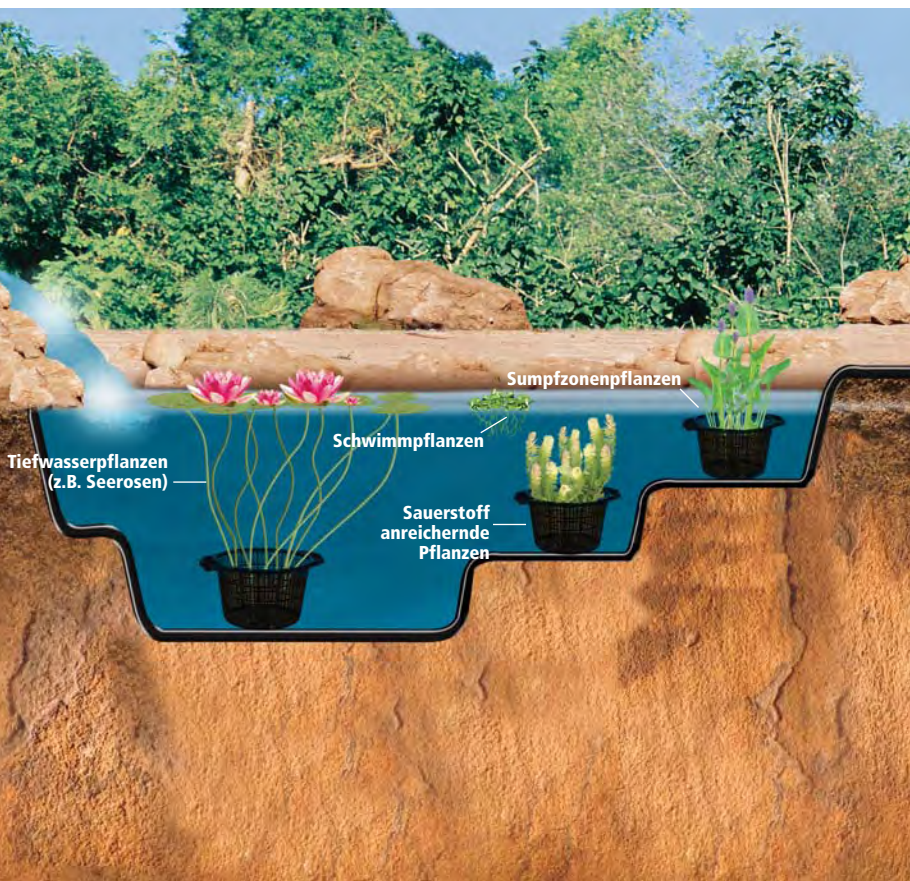


Pflanzen benötigen für ihre Gesundheit eine besondere Pflege. Wie Fische brauchen auch sie die richtigen Nährstoffe, um zu wachsen und zu gedeihen. Insbesondere verbrauchen sie große Mengen an Mineralstoffen und Spurenelementen, die in einem geschlossenen Lebensraum wie dem Teich häufig rar werden.



Einen neuen Teich bepflanzen

Wie man Teichpflanzen arrangiert, ist eine Frage des persönlichen Geschmacks und Stils. Die meisten Teichbesitzer sind bestrebt, Ihren Teich so anzulegen, dass er so natürlich wie möglich aussieht. Dafür ist ein ökologisches Gleichgewicht besonders wichtig. Teichpflanzen spielen eine wesentliche Rolle dabei, eine ausgewogene und stabile Wasserqualität aufrecht zu erhalten. Pflanzen unterstützen die Filterung des Wassers, indem sie Giftstoffe entfernen und die Wasserwerte stabilisieren. Um also einen Teich erfolgreich zu pflegen, sind zahlreiche, sich ergänzende Pflanzen vonnöten. Ein großes Sortiment an Sauerstoff anreichernden Pflanzen, Schwimmpflanzen, Sumpf- und Tiefwasserpflanzen helfen dabei, ein natürliches Gleichgewicht zu erlangen.



Tipps zur Auswahl gesunder Pflanzen

Beim Kauf von Teichpflanzen sind einige wichtige Punkte zu beachten:

- 1** Vergewissern Sie sich, dass sie auch tatsächlich Teichpflanzen kaufen. Manchmal werden Pflanzen verkauft, die eigentlich keine Wasserpflanzen sind und in einem Teich nicht gut gedeihen. Wenden Sie sich an Fachpersonal oder lesen Sie ein entsprechendes Fachbuch.
- 2** Achten Sie auf gesunde Pflanzen. Vermeiden Sie den Kauf beschädigter Pflanzen (Löcher, abgebrochene Blätter oder Stiele) oder solche mit gelben oder braunen Blättern. Bewurzelte Pflanzen sollten eine sauber aussehende (in der Regel weiße), gesunde Wurzelmasse besitzen (Ausnahme: Bundpflanzen).
- 3** Achten Sie darauf, dass die Behältnisse, in denen die Teichpflanzen aufbewahrt und angeboten werden, sauber, warm und gut beleuchtet sind.
- 4** Halten Sie die Pflanzen auf dem Nachhauseweg nass oder zumindest feucht; kein Teil der Pflanze sollte völlig trocken werden. Die Pflanzen können zum Beispiel in feuchtes Zeitungspapier eingewickelt und in einer Plastiktüte oder einem Styroporbehälter transportiert werden.



Sauerstoff anreichernde Pflanzen und Schwimmpflanzen

Sauerstoff anreichernde Pflanzen

Sowohl die Fische im Teich als auch die Wasserqualität profitieren sehr von der Anwesenheit Sauerstoff anreichernder Pflanzen. Diese Pflanzen verwenden die Ausscheidungen der Fische und sich zersetzendes organisches Material als Dünger und versorgen das Wasser mit Sauerstoff. Vor allem aber helfen sie dabei, das natürliche Gleichgewicht aufrecht zu erhalten, indem sie mit Algen um die Nährstoffe konkurrieren und so das Algenwachstum eindämmen.

Die besten Ergebnisse werden erzielt, wenn dieser Pflanzentyp früh im Frühling eingesetzt wird, wenn andere Pflanzen noch nicht angefangen haben zu wachsen und Nährstoffe aufzunehmen. Wenn es um Sauerstoff anreichernde Pflanzen geht, gibt es hunderte von Möglichkeiten. Zu den häufig vorkommenden Sauerstoff anreichernden Pflanzen zählt:



Ceratophyllum demersum
(Hornkraut)

Hinweis: Sauerstoff anreichernde Pflanzen allein könnten unter Umständen nicht ausreichen, genügend Sauerstoff für die Lebewesen in Ihrem Teich zu produzieren. Zusätzlichen Sauerstoff liefern Springbrunnen, Wasserfälle oder Belüftungssysteme.

Schwimmpflanzen

Schwimmpflanzen, einschließlich Seerosenblätter, sollten einen Großteil der Wasseroberfläche bedecken. Dies dämmt das Algenwachstum ein und spendet wichtigen Schatten, der zum Beispiel Pflanzen wie Seerosen schützt, bis sie herangewachsen sind und Blätter ausbilden, die groß genug sind, diese Rolle zu übernehmen. Zu den häufig im Handel erhältlichen, tropischen Schwimmpflanzen zählen:



Eichhornia crassipes
(Wasserhyazinthe)



Pistia stratiotes
(Wassersalat)

Hinweis: Abhängig von der Art der Schwimmpflanze sollten Sie diese erst in Ihren Teich einsetzen, wenn keine Gefahr durch Frost mehr besteht.

Tiefwasserpflanzen

Dieser Typ Teichpflanze ist sehr dekorativ, bildet wunderschöne Blüten und bietet gleichzeitig Schatten und Rückzugsmöglichkeiten für die Teichbewohner. Ein typisches Beispiel für Tiefwasserpflanzen sind Seerosen.

Winterharte oder tropische Seerosen?

Es gibt zwei Kategorien von Seerosen – winterharte und tropische. Winterharte Seerosen sind pflegeleichter und bieten eine riesige Auswahl verschiedener Sorten. Winterharte Seerosen blühen nur während des Tages.

Tropische Seerosen andererseits bedürfen besonderer Pflege. Die extra Portion Aufmerksamkeit wird jedoch reichlich belohnt. Zusätzlich zu den unglaublichen Blütenfarben, die sie mit den winterharten Seerosen gemeinsam haben, blühen tropische Seerosen auch in zahlreichen Schattierungen von Blau-, Lavendel- und Rottönen. Die Seerosenblätter können strukturiert sein oder gebogene oder gezackte Ränder besitzen.

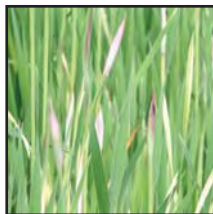
Tropische Seerosen bilden mehr Blüten aus, und die Blühsaison währt länger. Manche tropische Seerose besitzt riesige Blüten (bis zu einem Durchmesser von 30 cm) und ihr Duft erfüllt den ganzen Garten. Da die Pflanzen im Winter nicht ruhen, blühen sie bis weit in den Herbst hinein. Behandeln Sie tropische Seerosen wie eine einjährige Pflanze oder holen Sie sie während der Wintermonate ins Haus.

Bei tropischen Seerosen können Sie zwischen Tag- oder Nachtblühern wählen. Tagblühende tropische Seerosen öffnen ihre Blüten während des Tages, während Nachtblüher ihre Blüten bei Sonnenuntergang öffnen und am Morgen wieder schließen, wenn die Sonne intensiv scheint.



Sumpfbazonpflanzen

Sumpfbazonpflanzen – das Herzstück der natürlichen Filterung – werden in Pflanzenkörben oder direkt im Uferzonenebereich des Teichs eingepflanzt, sodass das Wasser sie nur um wenige Zentimeter umspült. Diese Pflanzen schaffen ein natürliches, sanftes Bild mit fröhlichen Farbtupfern.



Hinweis: Vermeiden Sie es, die Pflanzen unmittelbar in den Weg des Wasserflusses zu pflanzen, da dies das Wachstum behindern könnte.

LAGUNA schwimmende Pflanzschalen

LAGUNA schwimmende Pflanzschalen geben dem Gartenteich einen besonderen Touch. Mit ihrer Hilfe lassen sich fast alle Sumpfpflanzen an jeder gewünschten Stelle im Teich platzieren, auch an tiefen Stellen. Hierdurch entsteht ein aussergewöhnlicher Effekt. Sie sind leicht zu pflegen, verhelfen den Pflanzen zu einem üppigen Wachstum und ihre feinmaschige Struktur verhindert, dass insbesondere Kois an ihren empfindlichen Wurzeln knabbern.

LAGUNA schwimmende Pflanzschalen gibt es in 3 Größen. Sie haben an der Unterseite eine Schlaufe, an der mit einer Angelschnur ein Gewicht befestigt werden kann, um die Pflanzschale zu fixieren (Schnur und Gewicht werden nicht mitgeliefert).

LAGUNA Pflanzkörbe

LAGUNA Pflanzkörbe sind für fast alle Teichpflanzen geeignet. Sie sind sehr feinmaschig, sodass es keine wuchernden Wurzelaufläufer mehr gibt. Sie sind sehr stabil und sind auf beinahe jedem Untergrund zu platzieren.



Wie Sie Ihre neuen Pflanzen richtig pflegen

Die meisten Teichpflanzen sind recht robust und ihre Pflege erfordert vor allem ein regelmäßiges Zurückschneiden der Pflanzen, um ein kontrolliertes Wachstum zu gewährleisten. Normalerweise reicht ein leichtes Zurechtstutzen aus. Laguna bietet zu diesem Zweck ein spezielles Mehrzweck-Werkzeug an. Damit sehen Ihre Pflanzen sauber und ordentlich aus und Sie müssen nicht einmal Ihre Hände nass machen. Mit der Schere können Sie die Blätter der Pflanzen einfach abschneiden und diese dann mit der Zange greifen und entfernen.





Vorbereitung auf den Winter

Wenn das kalte Wetter herannaht, ist es wichtig, die notwendigen Schritte einzuleiten, um Ihre Teichpflanzen auf die Wintermonate vorzubereiten.

Winterharte Lotuspflanzen und Seerosen sollten zurück geschnitten und in den tiefsten Teil des Teichs gesetzt werden. Am Besten bringen Sie diese Pflanzen in einem Sack aus Sackleinen unter und befestigen diesen mit einem Seil, um ihn später wieder einfacher hervorholen zu können. Andere winterharte Pflanzen (Gräser, Rohrkolben und Iris) müssen nicht zurück geschnitten werden. In milderen Klimazonen können diese im Uferbereich verbleiben (Beispiel: Gartenzone 7 und höher) oder, bei kälterem Klima, werden sie auf den Teichboden gesetzt. Entfernen Sie tropische Sauerstoff anreichernde Pflanzen und Schwimmpflanzen (z.B. Wassersalat und Wasserhyazinthen).

Wenn Sie die Möglichkeiten haben, können Sie Ihre tropischen Teichpflanzen auch ins Warme holen. Legen Sie diese in Kästen (oder Kunststoffrohre), die mit Müllbeuteln ausgelegt sind und bewahren Sie sie im Keller auf. Sie müssen mit viel Licht versorgt und feucht gehalten werden. Kümmern Sie sich mindestens einmal in der Woche um Ihre Pflanzen.

Tropische Pflanzen können den Winter im Freien in unseren Breitengraden nicht überleben und müssen daher im Haus überwintert werden.





Besuchen Sie uns unter www.lagunaponds.com

Distributed by:
Germany: **HAGEN Deutschland GmbH & Co. KG**, 25488 Holm

Printed in Canada

S-2120